

ANSICHT VON NORDEN

STICHSTRASSE

2.87 OBERG US - 2.87 OBERG US

8.005 mN +
28.14' OBERG US

8.005 mN +
28.14' OBERG US

13.77 OBERG 4.00 - 13.77 OBERG 4.00

8.005 mN +
28.14' OBERG US

2.87 OBERG US - 2.87 OBERG US

8.005 mN +
28.14' OBERG US

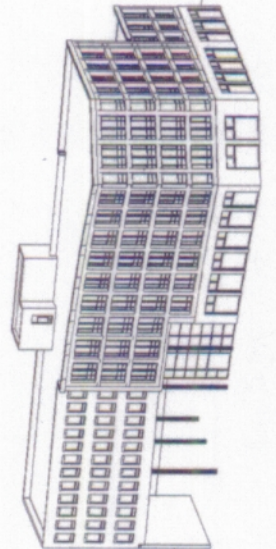
8.005 mN +
28.14' OBERG US

2.87 OBERG US - 2.87 OBERG US

22.03.02
Der Bauherr:
22.03.02
Der Architekt:

DAS NEUE KALK

Stadt Köln
Bauaufsichtsamt
Zuordnung zur Baugenehmigung
Nr. 33.78.18.72.7.3.1.20.01
16. Sep. 2007
im Auftrag
J. J. J.



Bauherr:	Bauvorhaben:	Planbezeichnung:	Datum:	Projekt-Nr./Plan Nr.:	Plan Nr.:
BAUHERRENGEMEINSCHAFT GBR B - FLÄCHE KALK KARREE FRIEDBERGER ANLAGE 14 60316 FRANKFURT am MAIN	KALK KARREE BÜRO- UND GESCHÄFTSHAUS DILLENBURGER STRASSE	Ansicht von Norden Ansicht von Osten	21.03.2002	280-1-100	8
Architekt:			Gezeichnet:	Dat. Nr.:	
ARCHITEKTENGEMEINSCHAFT LANGE & LÜHRMANN SANDWEG 1, 60316 FRANKFURT/MAIN TEL. 069/430160 FAX: 069/439647			CH. HUBER		
			Höhe U NN:		
			±0.00=46.60mNN		

NEUBURGSTRASSE

ANSICHT VON OSTEN